

TECHNISCHE DATEN:

Aufbau

Grundkörper	Polyamid PA6 V-0
Filterelement	Vliesstoff
O-Ring	Nitrilkautschuk NBR
Kronenmutter	Polyamid PA6 V-0
Anschlussgewinde	metrisch, nach EN 60423

Eigenschaften

- Anwendung in Elektro-Gehäusen
- konstante Be- und Entlüftung sowie Entwässerung von Gehäuseinnenräumen
- Druckausgleich zwischen dem Gehäuseinnenraum und der Umgebungsluft
- reduziert Kondenswasserbildung in Gehäusen
- Einbau an der tiefsten Stelle des Gehäusebodens
- Kondenswasser, das sich auf dem Gehäuseboden sammelt, kann über den senkrecht nach unten montierten Klimastutzen abfließen
- montagefreundlich

Temperaturbereich	-40 °C / +100 °C
Schutzart	max. IP65, nur bei Einbau in den Gehäuseboden

TECHNICAL DATA:

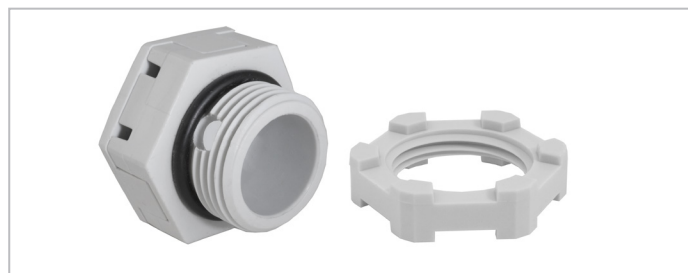
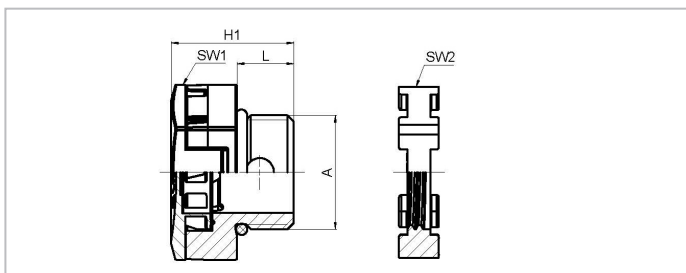
Configuration

Body	Polyamide PA6 V-0
Filter element	Nonwoven
O-ring	Nitrile rubber NBR
Castle nut	Polyamide PA6 V-0
Connecting thread	metric, as per EN 60423

Properties

- Application in electro-technical enclosures
- continuous ventilation and drainage of the inside of enclosures
- pressure equalization between the inside of enclosures and the ambient atmosphere
- reduces condensation in enclosures
- Installation at the lowest point of the enclosure bottom
- Condensation, which collects on the bottom of the enclosure, can drain off via the vertically mounted breather
- easy-to-install

Temperature range	-40 °C / +100 °C
Protection grade	max. IP65, only when installed in the enclosure bottom



Merkmale

Characteristics

Anschlussgewinde Standardlänge

Connecting thread standard length

A	L	SW1	SW2	H	
mm	mm	mm	mm	mm	
M20x1,5	10	27	27	21,6	10

 RAL 7035
lichtgrau
light grey

 RAL 9005
tiefschwarz
jet black

Art.-Nr. / Part No.

Art.-Nr. / Part No.

T302-1020-00

T302-1020-02