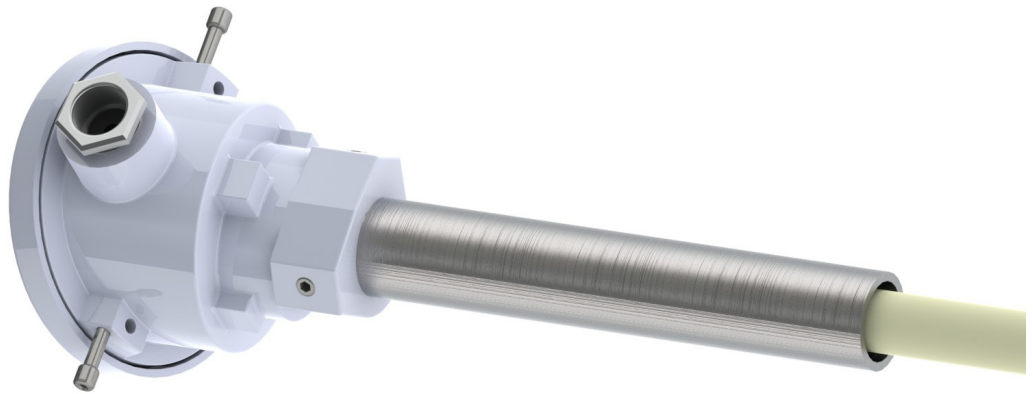


## Anschluss über Halterohre

### Anschluss über Halterohre



6

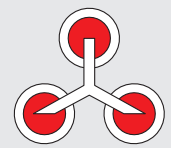
Als Standard wird ein Edelstahl - Rohr (W1.4305) Ø22 mm x 150 mm Länge verwendet. Ebenso sind Ausführungen mit Ø 1" Zoll x 150 mm oder Ø27 mm x 150 mm erhältlich.

#### Bestellübersicht:

9	-	01XXZZ	-	LLLLA
		01 – Schutzgasausführung XX – eingebautes Thermoelement 00 – ohne 01 – mit  ZZ – Thermopaarlegierung 00 - ohne 01 – PtRh10% - Pt (Typ S) 02 – PtRh13% - Pt (Typ R) 03 – PtRh30% - PtRh16 (Typ B)		LLLL – Nennlänge [mm] 0400 – 400 mm bis 1000 – 1000 mm in 100 mm Schritten  A – Anschluss SR22 – Ø22 mm x 150 mm SG1Z – Ø 1" Zoll x 150 mm SR27 – Ø27 mm x 150 mm

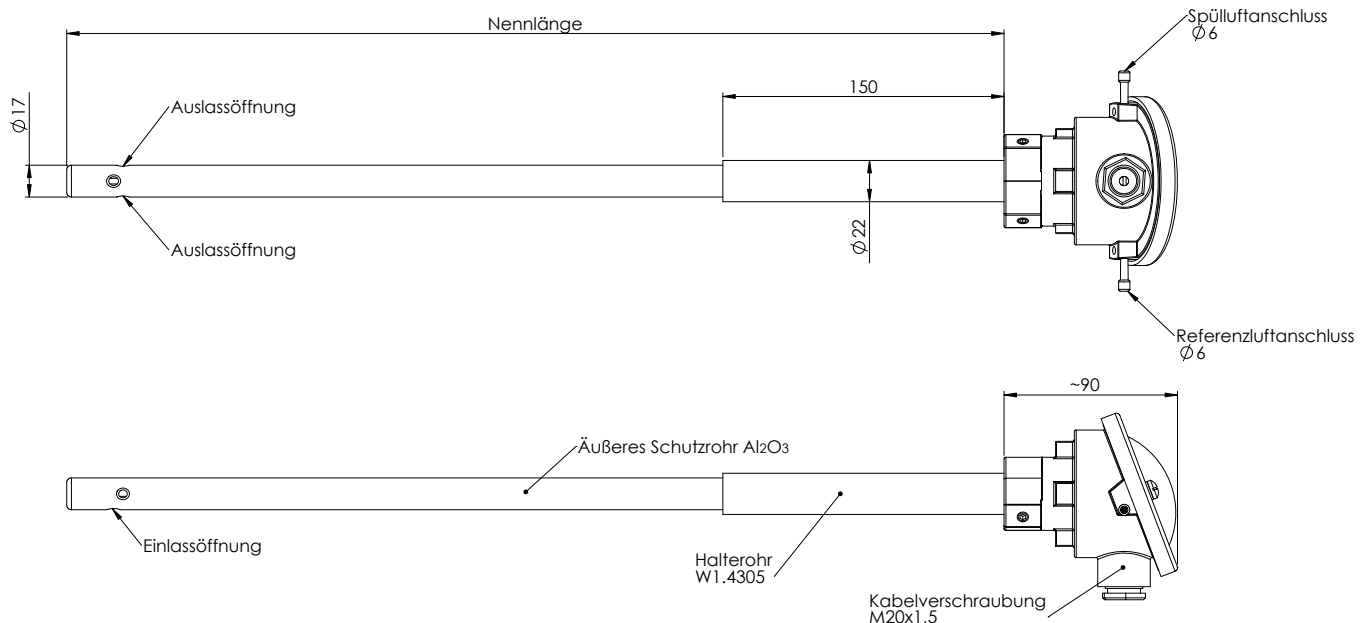
#### Beispiel: 9-010101-0700SR22

Sauerstoffsonde für Schutzgasatmosphäre, als Kombisensor mit eingebautem Typ S Thermoelement, einer Nennlänge von 700 mm und einem Ø22 mm x 150 mm Halterohr.



## Anschluss über Halterohre

### Schutzgas - Sauerstoffsonden mit $\varnothing 22 \times 150$ Halterohr



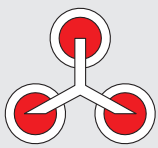
#### Als Kombisensor mit einem Thermoelement Typ S (PtRh10% - Pt)

Artikelnummer	Bezeichnung	Spezifikation
92000819	Schutzgas-Sauerstoffsonde 500 mm, 1 x Typ S mit 22 x 150 Halterohr	9-010101-0500SR22
520990	Schutzgas-Sauerstoffsonde 600 mm, 1 x Typ S mit 22 x 150 Halterohr	9-010101-0600SR22
92000994	Schutzgas-Sauerstoffsonde 700 mm, 1 x Typ S mit 22 x 150 Halterohr	9-010101-0700SR22
92000995	Schutzgas-Sauerstoffsonde 800 mm, 1 x Typ S mit 22 x 150 Halterohr	9-010101-0800SR22
92000996	Schutzgas-Sauerstoffsonde 900 mm, 1 x Typ S mit 22 x 150 Halterohr	9-010101-0900SR22
92000997	Schutzgas-Sauerstoffsonde 1000 mm, 1 x Typ S mit 22 x 150 Halterohr	9-010101-1000SR22

#### Sauerstoffsonde ohne Thermoelement

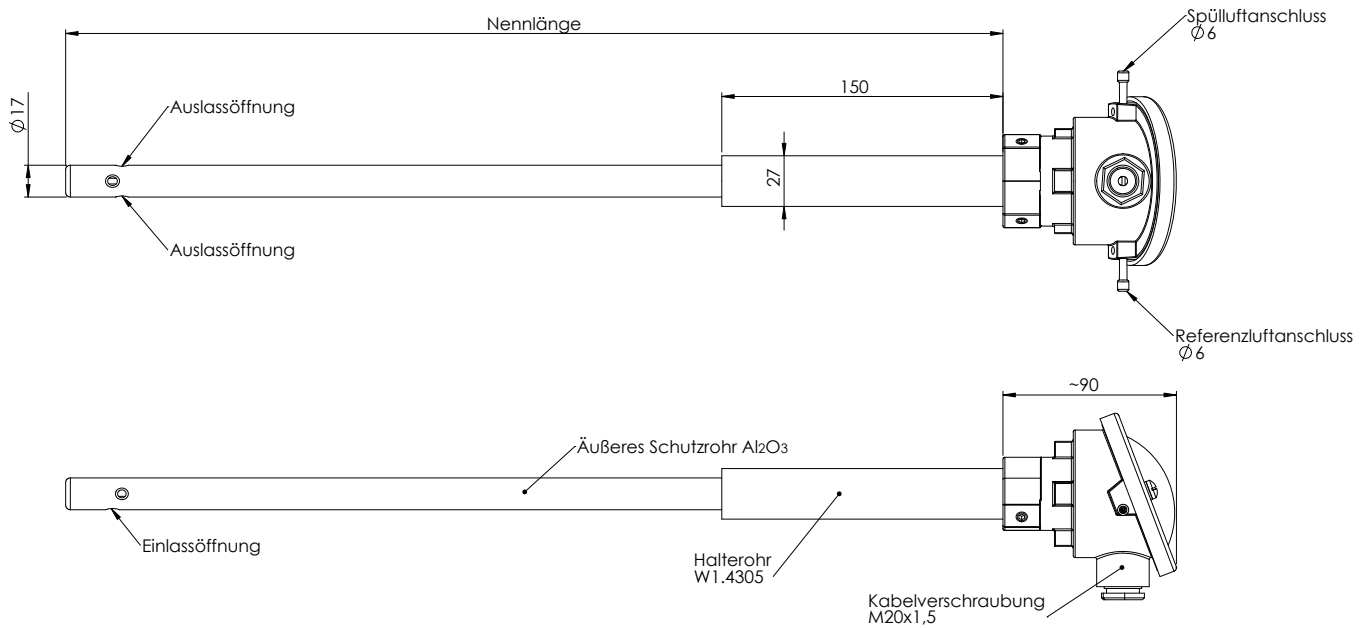
Artikelnummer	Bezeichnung	Spezifikation
92000998	Schutzgas-Sauerstoffsonde 500 mm mit 22 x 150 Halterohr	9-010000-0500SR22
92000999	Schutzgas-Sauerstoffsonde 600 mm mit 22 x 150 Halterohr	9-010000-0600SR22
92001000	Schutzgas-Sauerstoffsonde 700 mm mit 22 x 150 Halterohr	9-010000-0700SR22
92001001	Schutzgas-Sauerstoffsonde 800 mm mit 22 x 150 Halterohr	9-010000-0800SR22
92001002	Schutzgas-Sauerstoffsonde 900 mm mit 22 x 150 Halterohr	9-010000-0900SR22
92001003	Schutzgas-Sauerstoffsonde 1000 mm mit 22 x 150 Halterohr	9-010000-1000SR22

Sauerstoffsonde für Schutzgasanwendungen



## Anschluss über Halterohre

### Schutzgas - Sauerstoffsonden mit $\text{\O}22 \times 150$ Halterohr



### Als Kombisensor mit einem Thermoelement Typ S (PtRh10% - Pt) und einem $\text{\O}27 \times 150$ mm Halterohr

Artikelnummer	Bezeichnung	Spezifikation
92000157	Schutzgas-Sauerstoffsonde 500 mm, 1 x Typ S mit 27 x 150 Halterohr	9-010101-0500SR27
92001004	Schutzgas-Sauerstoffsonde 600 mm, 1 x Typ S mit 27 x 150 Halterohr	9-010101-0600SR27
92001005	Schutzgas-Sauerstoffsonde 700 mm, 1 x Typ S mit 27 x 150 Halterohr	9-010101-0700SR27
92001006	Schutzgas-Sauerstoffsonde 800 mm, 1 x Typ S mit 27 x 150 Halterohr	9-010101-0800SR27
92001007	Schutzgas-Sauerstoffsonde 900 mm, 1 x Typ S mit 27 x 150 Halterohr	9-010101-0900SR27
92001008	Schutzgas-Sauerstoffsonde 1000 mm, 1 x Typ S mit 27 x 150 Halterohr	9-010101-1000SR27

### Sauerstoffsonde ohne Thermoelement, mit $\text{\O}27 \times 150$ mm Halterohr

Artikelnummer	Bezeichnung	Spezifikation
92001009	Schutzgas-Sauerstoffsonde 500 mm mit 27 x 150 Halterohr	9-010000-0500SR27
92001010	Schutzgas-Sauerstoffsonde 600 mm mit 27 x 150 Halterohr	9-010000-0600SR27
92001011	Schutzgas-Sauerstoffsonde 700 mm mit 27 x 150 Halterohr	9-010000-0700SR27
92001012	Schutzgas-Sauerstoffsonde 800 mm mit 27 x 150 Halterohr	9-010000-0800SR27
92001013	Schutzgas-Sauerstoffsonde 900 mm mit 27 x 150 Halterohr	9-010000-0900SR27
92001014	Schutzgas-Sauerstoffsonde 1000 mm mit 27 x 150 Halterohr	9-010000-1000SR27