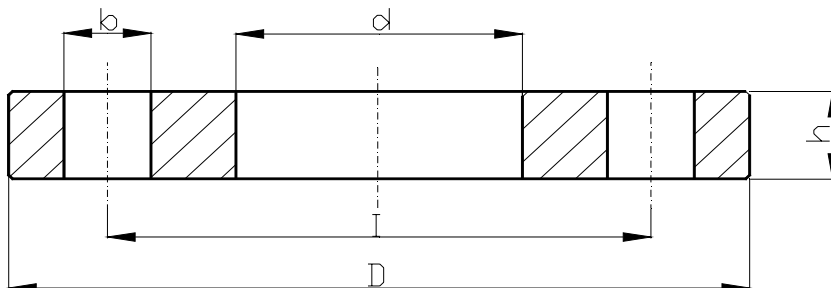


FLANGE UNI

UNI FLANGES

FLANGE PIANE

FLANGES



UNI 2276 - PN 6

UNI 2277 - PN 10

UNI 2278 - PN 16

DN	D	d	h	Foratura			D	d	h	Foratura			D	d	h	Foratura		
				a	N. fori	b				a	N. fori	b				l	N. fori	b
10	90	17,5	• 8	60	4	14	90	17,5	• 8	60	4	14	90	17,5	• 8	60	4	14
			12						12						12			
15	95	22	• 8	65	4	14	95	22,0	• 8	65	4	14	95	22,0	• 8	65	4	14
			12						12						12			
20	105	27,5	• 8	75	4	14	105	27,5	• 8	75	4	14	105	27,5	• 8	75	4	14
			14						14						14			
25	115	34	• 8	85	4	14	115	34,0	• 8	85	4	14	115	34,0	• 8	85	4	14
			14						14						14			
32	140	43	• 8	100	4	18	140	43,0	• 8	100	4	18	140	43,0	• 8	100	4	18
			16						16						16			
40	150	49	• 10	110	4	18	150	49,0	• 10	110	4	18	150	49,0	• 10	110	4	18
			16						16						16			
50	165	61,5	• 10	125	4	18	165	61,5	• 10	125	4	18	165	61,5	• 10	125	4	18
			18						18						18			
65	185	77	• 10	145	4	18	185	77,0	• 10	145	4	18	185	77,0	• 10	145	4	18
			18						18						18			
80	200	90	• 12	160	4	18	200	90,0	• 12	160	4	18	200	90,0	• 12	160	8	18
			20						20						20			
100	220	115,5	• 12	180	8	18	220	115,5	• 12	180	8	18	220	115,5	• 12	180	8	18
			22						22						22			
125	250	141	• 14	210	8	18	250	141,0	• 14	210	8	18	250	141,0	• 14	210	8	18
			24						24						24			
150	285	170	• 14	240	8	22	285	170,0	• 14	240	8	22	285	170,0	• 14	240	8	22
			24						24						24			
175	315	195,5	• 14	270	8	22	315	195,5	• 14	270	8	22	315	195,5	• 14	270	8	22
			26						26						26			
200	340	221	• 14	295	8	22	340	221,0	• 14	295	8	22	340	221,0	• 14	295	12	22
			26						26						26			

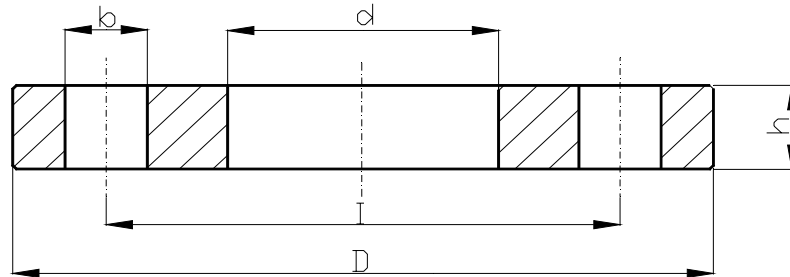
Disponibili in acciaio inox AISI 304L - AISI 316L

Available in stainless steel AISI 304L - AISI 316L

Gli spessori con il segno "•" corrispondono alla misura delle flange RIBASSATE o ENOLOGICHE

FLANGE PIANE

FLANGES



UNI 6083 - PN 25

UNI 6084 - PN 64

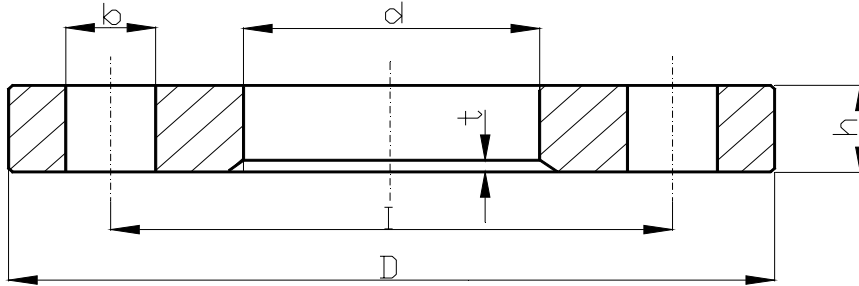
DN	D	d	h	Foratura			D	d	h	Foratura		
				l	N. fori	b				l	N. fori	b
10	90	17,5	14	60	4	14	90	17,5	14	60	4	14
15	95	22	14	65	4	14	95	22	14	65	4	14
20	105	27,5	16	75	4	14	105	27,5	16	75	4	14
25	115	34	16	85	4	14	115	34	16	85	4	14
32	140	43	18	100	4	18	140	43	18	100	4	18
40	150	49	18	110	4	18	150	49	18	110	4	18
50	165	61,5	20	125	4	18	165	61,5	20	125	4	18
65	185	77	24	145	8	18	185	77	24	145	8	18
80	200	90	26	160	8	18	200	90	26	160	8	18
100	235	116	26	190	8	22	235	116	26	190	8	22
125	270	141	28	220	8	25	270	141	28	220	8	25
150	300	170	30	250	8	25	300	170	30	250	8	25
175	350	196	34	295	12	30	350	196	34	295	12	30
200	360	221	32	310	12	25	375	221	36	320	12	30

Disponibili in acciaio inox AISI 304L - AISI 316L

Available in stainless steel AISI 304L - AISI 316L

FLANGE PIANE PER CARTELLE

FLANGES FOR BRINDS



UNI 6089 - PN 10

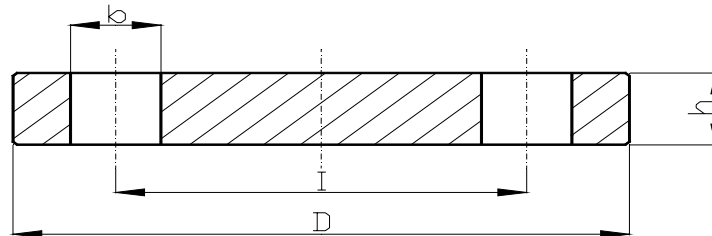
UNI 6090 - PN 16

DN	D	d	h	t	Foratura			D	d	h	t	Foratura		
					l	N. fori	b					l	N. fori	b
25	115	37	16	4	85	4	14	115	37	16	4	85	4	14
32	140	46	16	4	100	4	18	140	46	16	4	100	4	18
40	150	52	16	4	110	4	18	150	52	16	4	110	4	18
50	165	64	16	4	125	4	18	165	64	16	4	125	4	18
65	185	80	16	4	145	4	18	185	80	16	4	145	4	18
80	200	94	18	5	160	8	18	200	94	18	5	160	8	18
100	220	119	18	5	180	8	18	220	119	18	5	180	8	18
125	250	145	18	5	210	8	18	250	145	18	5	210	8	18
150	285	174	18	5	240	8	22	285	174	18	5	240	8	22
175	315	200	20	5	270	8	22	315	200	20	5	270	8	22
200	340	225	20	5	295	8	22	340	225	20	5	295	12	22

Disponibili in acciaio inox AISI 304L - AISI 316L
 Available in stainless steel AISI 304L - AISI 316L

FLANGE CIECHE

BLIND FLANGES



DN	UNI 6091 - PN 6					UNI 6092 - PN 10					UNI 6093 - PN 16					UNI 6094 - PN 25				
	D	h	Foratura			D	h	Foratura			D	h	Foratura			D	h	Foratura		
			l	N. fori	b			l	N. fori	b			l	N. fori	b			l	N. fori	b
10	75	12	50	4	11	90	14	60	4	14	90	14	60	4	14	90	16	60	4	14
15	80	12	55	4	11	95	14	65	4	14	95	14	65	4	14	95	16	65	4	14
20	90	14	65	4	11	105	16	75	4	14	105	16	75	4	14	105	18	75	4	14
25	100	14	75	4	11	115	16	85	4	14	115	16	85	4	14	115	18	85	4	14
32	120	14	90	4	14	140	16	100	4	18	140	16	100	4	18	140	18	100	4	18
40	130	14	100	4	14	150	16	110	4	18	150	16	110	4	18	150	18	110	4	18
50	140	14	110	4	14	165	18	125	4	18	165	18	125	4	18	165	20	125	4	18
65	160	14	130	4	14	185	18	145	4	18	185	18	145	4	18	185	22	145	8	18
80	190	16	150	4	18	200	20	160	8	18	200	20	160	8	18	200	24	160	8	18
100	210	16	170	4	18	220	20	180	8	18	220	20	180	8	18	235	24	190	8	22
125	240	18	200	8	18	250	22	210	8	18	250	22	210	8	18	270	26	220	8	25
150	265	18	225	8	18	285	22	240	8	22	285	22	240	8	22	300	28	250	8	25
175	295	20	255	8	18	315	24	270	8	22	315	24	270	8	22	330	28	280	12	25
200	320	20	280	8	18	340	24	295	8	22	340	24	295	12	22	360	30	310	12	25

Disponibili in acciaio inox AISI 304L - AISI 316L
 Available in stainless steel AISI 304L - AISI 316L