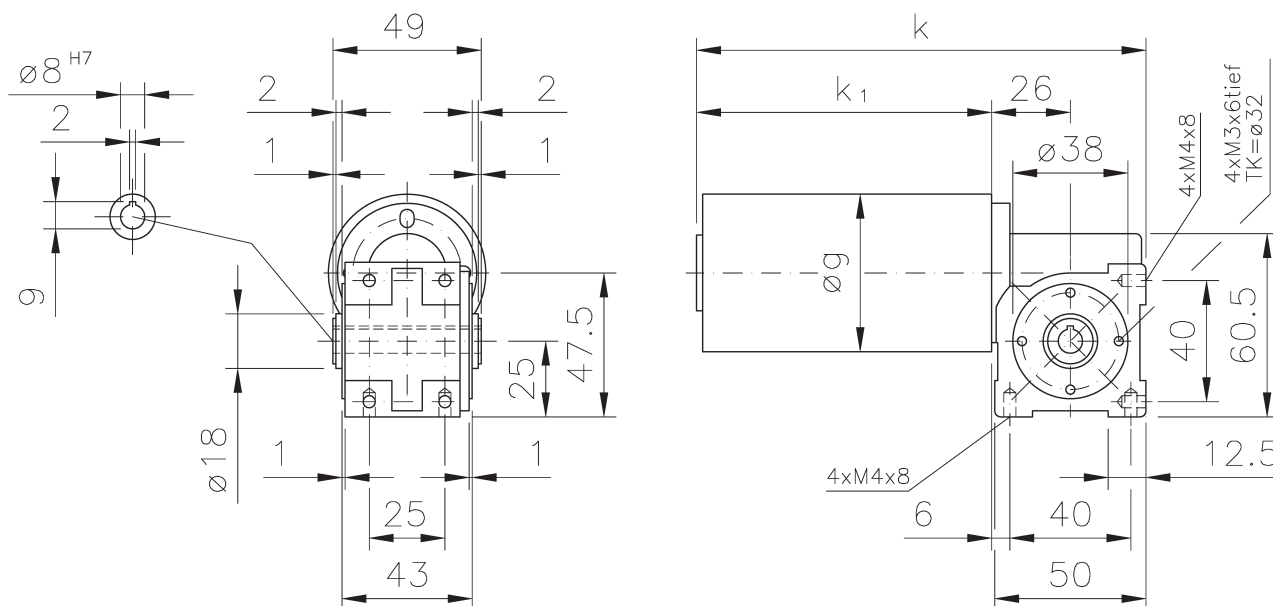


Typ/Type SN 15 H

Schneckengetriebe mit Gleichstrom-Permanentmagnetmotor Worm gear with Permanent-Magnet DC-Motor IP 40, 24 V, unbelüftet / unventilated



Motor und Getriebe in Kugellagerung, Schnecken gehärtet und geschliffen, Schneckenräder aus Sonderbronze.
Ball bearings for motor and gear; worms hardened and ground; wormwheel made of special bronze alloy.



Maße ohne Toleranzangabe sind unverbindlich!
Dimensions without tolerances are not binding!

| Raummaße / Outline dimensions | | | | elektr. Anschluss electric connection |
|-------------------------------|-----------------|-----|-------|--|
| Watt | $\varnothing g$ | k | k_1 | |
| 28 | 52 | 149 | 98 | Kabelauführung cabel execution |
| 54 | 52 | 179 | 128 | Kabelauführung cabel execution |

Andere Wellenmaße auf Anfrage!
Other shaft dimensions on request!

| Belastbarkeit der Abtriebswelle Loading capacity of the output shaft | |
|---|------|
| radial/radially | 40 N |
| axial/axially | 40 N |

Getriebedaten / Technical data of the gear

| Untersetzung i / Gear reduction i | 68 | 30 | 15 | 7 |
|--|------------------------------|-----|-----|--|
| max. zul. Drehmoment / max. permissible torque (Nm) | 4,1 | 4,3 | 4,3 | 4,3 |
| Motordaten / Technical data of the motor | 28 Watt, 3000 Upm/rpm | | | Gew. ca. 1,3 kg / 24 V - 2,0 A / mit permanent magnet approx. 1,3 kg / 24 V - 2,0 A / with permanent magnet |
| Getriebedrehzahl (1/min) / Gear rotation speed (1/min) | 44 | 100 | 200 | 429 |
| eff. Drehmoment / Eff. torque (Nm) | 2,1 | 1,0 | 0,7 | 0,4 |
| Motordaten / Technical data of the motor | 54 Watt, 3000 Upm/rpm | | | Gew. ca. 1,6 kg / 24 V - 3,0 A / mit permanent magnet approx. 1,6 kg / 24 V - 3,0 A / with permanent magnet |
| Getriebedrehzahl (1/min) / Gear rotation speed (1/min) | 44 | 100 | 200 | 429 |
| eff. Drehmoment / Eff. torque (Nm) | 4,0 | 2,0 | 1,4 | 0,9 |

Preis-Nr./Price no.: GP 1506

Preis-Nr./Price no.: GP 1507

■ Nicht über max. zul. Drehmoment belasten! / Do not load above the max. permissible torque!