

TECHNISCHE DATEN:

Aufbau

Flanschrahmen Polyamid PA66 GF25 V-0
 Elastomerplatte EPDM entspricht folgenden Automobilnormen: VW 2.8.1 G50, DBL 5556.10; DBL 5556.20; DBL 5556.21; ozonbeständig nach DIN 53509, Stufe 0 (beste Stufe)

Dichtung TPE TPV

Eigenschaften

Technik werkzeugfreie Anschluss Technik zum Verkabeln von Maschinen und Anlagen
 Anwendung es können Kabel und Leitungen, Schläuche, Pneumatik- und Hydraulikleitungen eingeführt werden
 Temperaturbereich -30 °C / +100 °C
 Schutzart IP66
 Prüfnorm UL 514B
 UL / CSA-File E140310
 Außenmaße L = 147,5 mm, L1 = 59,5 mm, H = 25 mm, H1 = 8,2 mm

TECHNICAL DATA:

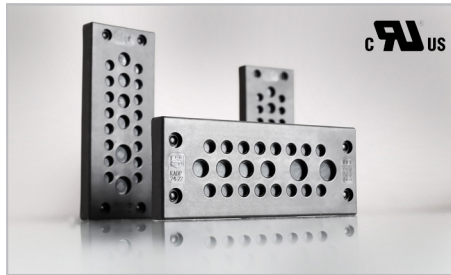
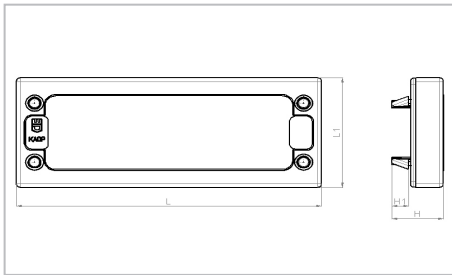
Configuration

Flange Polyamide PA66 GF25 V-0
 Elastomeric plate EPDM according to automotive standards: VW 2.8.1 G50, DBL 5556.10; DBL 5556.20; DBL 5556.21; ozone resistant according to DIN 53509, level 0 (best level)



Sealing TPE TPV

Properties

Technology tool-free connecting technology for cabling of machines and equipment
 Application for introduction of cables, tubes, pneumatic and hydraulic pipes
 Temperature range -30 °C / +100 °C
 Protection grade IP66
 Test standard UL 514B
 UL / CSA-File E140310
 Overall dimension L = 147,5 mm, L1 = 59,5 mm, H = 25 mm, H1 = 8,2 mm



Merkmale Characteristics

Bezeichnung Description	Anzahl der Öffnungen auf der Kabeldurchführungsplatte passend für Leitungsdurchmesser Number of entries on the cable entry plate suitable for cable diameter											 schwarz black Art.-Nr. / Part. No.	
	1,5 2,6 mm	2,5 5,0 mm	3,0 5,5 mm	3,0 6,5 mm	4,1 8,1 mm	5,0 9,2 mm	8,0 12,0 mm	8,0 12,5 mm	9,0 14,0 mm	9,6 15,9 mm	14,0 20,0 mm		
KADP 24/11				4		4					3	1	F305-9240-00
KADP 24/12							12					1	F305-9240-01
KADP 24/13			2		6				4		1	1	F305-9240-02
KADP 24/14				6		4				4		1	F305-9240-03
KADP 24/17							17					1	F305-9240-04
KADP 24/17-1				11	1			5				1	F305-9240-05
KADP 24/22				16		4		2				1	F305-9240-06
KADP 24/23					23							1	F305-9240-07
KADP 24/29				29								1	F305-9240-08
KADP 24/BLI												1	F305-9240-99

Lochmaß / Hole dimensions

