

# ENEX-LINE

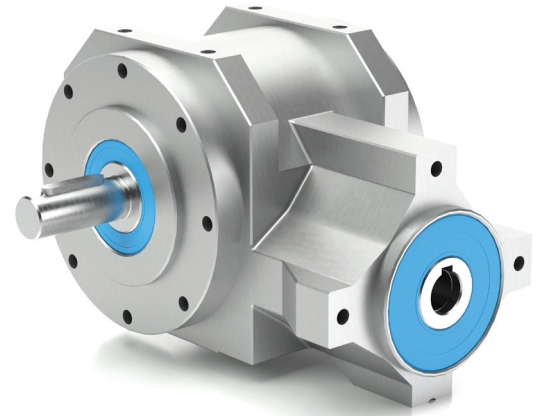
SMART. MODULAR. HOCHEFFIZIENT



RUHRGETRIEBE

## ALLGEMEINE GETRIEBEDATEN / GENERAL GEARBOX DATA

Getriebereihe / Gearbox series	ENEX15
Übersetzungen / Ratio	i = 15 / 24 / 49
Verzahnung / Gearing	SpeeroX
Gehäusematerial / Housing	Aluminium (Leichtbau)
Wellenausführung / Shaft design	Vollwelle / Solid shaft
Motoranbindung / Motor connection	Eingangshohlwelle / Input hollow shaft
Schmierstoff / Lubrication	Lifetime



Gefördert durch:



Bundesministerium  
für Wirtschaft  
und Energie

aufgrund eines Beschlusses  
des Deutschen Bundestages

## LEISTUNGSDATEN / TECHNICAL DATA

Übersetzungen / Ratio	i	15	24	49
Betriebswirkungsgrad / Operating efficiency	%	77	75	55
Nennmoment A-Flanke / Nominal torque A-flank	Nm	25	25	25
Nennmoment B-Flanke / Nominal torque B-flank	Nm	15	15	15
Axiale Belastbarkeit / Axial load capacity	N	150		
Radiale Belastbarkeit / Radial load capacity	N	300		
Umgebungstemperaturbereich / Ambient temperature range	°C	-20 / +45		
Max. Eingangsdrehzahlen / Max. Input speeds	U/min	3000		



High torque



High efficiency



IP54



Low noise



Lifetime lubrication



## AUSLEGUNGSHILFE / INTERPRETIVE GUIDE

